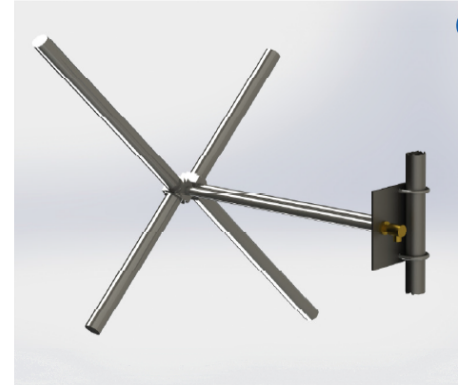


MY- QUAD

- BANDA ANCHA. POLARIZACIÓN CIRCULAR
- PROBADA EN FÁBRICA
- DISEÑADA CONTRA CLIMATOLOGÍA ADVERSA
- FÁCIL INSTALACIÓN EN TUBO PARA CONFIGURACIÓN EN ARRAY



ESPECIFICACIONES RADIOELÉCTRICAS	
Banda de frecuencia	87.5-108 MHz
Ganancia (ref al dipolo $\lambda/2$)	1.1 dBd en frecuencia central
VSWR	<1.2:1 (optimización bajo pedido)
Polarización	Circular/Elíptica
Ancho de haz (-3dB) Plano Horizontal Plano Vertical	Omni ± 1.5 dB en espacio libre 82°
Entrada / Max. Potencia	7/16 (h) DIN/ 2.5 kW
	7/8" EIA/ 5KW
Impedancia	50 Ω
Protección contra rayos	Puesta a tierra
ESPECIFICACIONES MECÁNICAS	
Dimensiones LxAnxAl (mm)	1700x1200x900 mm
Peso (kg)	14
Montaje	Para tubo de 60-114 \varnothing mm
Carga del viento a 150 km/h (kg)	13.5
Max. velocidad de viento (km/h)	220
Dimensiones embalaje LxAnxAl (mm)	1200x280x280 mm
Materiales	Acero inoxidable (Partes exteriores) Latón plateado (Partes interiores) Teflón (Aisladores),